

1. 병원개요
가. Vision

서울시장애인
치과병원은

최고의 정성과 최상의 진료를 바탕으로
시민이 가장 신뢰하는 장애인치과병원이 된다.

서울시를 비롯한 사회의 관심과 임상경험을 토대로
서울시 장애인구강보건정책의 방향을 제시한다.

중증장애인 치과진료에 집중하고,
장애인치과진료기반의 확대를 도모하며
나아가 대한민국 장애인치과진료의 표준이 된다.

이를 위하여
장애인진료에 대한 도전과 열정을 존중함으로써
장애인구강보건을 위한 보람찬 일터가 된다.

Mission[미션]

서울특별시장애인치과병원은 서울시 장애인치과진료와
구강보건을 위한 최상의 진료기반 구현을 선도한다.

Vision_비전

서울시민이 가장 신뢰하는 장애인치과병원
서울시 장애인구강보건정책 방향을 제시하는 병원
대한민국 장애인치과진료의 표준이 되는병원

Strategy

우수인력상시채용 | 운영체계 선진화 | 장애인구강보건 DB
| Good Will 마케팅 | 전문가 네트워크 구축 | 진료공간 세분화 | 장애인의 전달 체계

Core Value

고객중심 Best Care | 도전정신 Challengee | 열정존중 Enthusiasm | 사회공헌 Contribution

나. 발간사



진료부장 : 이은영

연보를 발간하며....

2011년은 우리 장애인치과병원이 설립 된지 6년이 되는 해로 '서울시 장애인치과진료와 구강보건을 위한 최상의 진료기반 구현'의 실현을 목표로 환자 중심의 서비스 마인드 확립과 경쟁력 있는 의료서비스 환경을 조성하기 위하여 다각적인 노력을 기울였던 해였습니다.

그결과 서울시 주관 '2011년 이용자 만족도 조사'결과 전체 항목에서 평균 이상의 점수를 받으며 시립병원중 1위를 달성하는 등 괄목할만한 성과를 거두며 국민들로부터 신뢰를 받는 최고의 장애인치과병원으로 경쟁력을 확보하게 되었습니다.

이렇듯 2011년 한 해 우리의 노력이 성과를 내고 있는 것은 여러분 모두가 끊임없이 현재를 고민하고 미래를 계획하는 열정이 단 하루도 멈추지 않았기 때문이며 여러분의 우리병원에 대한 무한한 사랑이 있었기에 가능한 일이었다고 생각합니다. 그 동안 어려운 여건 속에서도 치과병원 발전을 위해 노고를 아끼지 않으신 임직원 여러분께 진심으로 감사드립니다.

본 연보에는 우리 임직원이 지난 한 해 동안 이룩한 많은 업적과 발전된 모습이 집대성되어 있습니다. 이는 향후 우리의 발자취로 남아있을 것은 물론, 서울특별시 장애인치과병원이 나아가야 할 바를 성찰해 보는 매개체가 되고 장애인치과계 발전을 위한 유용한 자료로 활용될 수 있기를 기대합니다.

앞으로 서울특별시 장애인치과병원은 서울시 장애인의 구강 보건 향상에 선도적인 역할을 수행하는 치과병원이 되고자 최선의 노력을 다할 것입니다. 끝으로 연보를 발간하기까지 수고해 주신 관계자 여러분의 노고에 감사드립니다.

서울특별시 장애인치과병원 진료부장

다. 설립목적 및 기능

일반적으로 우리나라 장애인이 의료서비스를 이용하는 것은 비장애인에 비하여 용이하지 않다. 현실적으로 장애인은 진료 접근성에 있어 많은 부분에서 소외 되어왔다. 특히, 장애인의 진료는 구강질환보다는 장애의 원인이 되는 해당 전신질환으로 치료와 관심이 집중되는 경우가 많아 구강건강질환치료는 소홀할 수밖에 없다. 이 같은 이유로 비장애인에 비해 구강건강과 구강 위생 관리에 취약할 수밖에 없다. 더구나 장애인 치과진료에 필요한 특수 장비와 시설 및 전문 인력 지원이 가능하고, 활동이 불편한 장애인에게 찾아가 치과진료 할 수 있는 진료 차량 등이 갖추어져 있는 병원은 선진국에 비해 국내에는 극히 미미한 실정이다. 또한, 치과 진료 시 발생할 수 있는 고가의 진료비는 환자에게 큰 부담이 될 수 있다. 이처럼 여러 가지 복합적인 이유들이 구강 관리가 필요한 장애인이 치과 진료를 미루는 원인이 되어 장애인의 구강건강은 방치되고 악화되는 악순환이 반복되는 것이 오늘날 장애인 치과 진료의 현주소이다.

장애인 구강건강을 위한 제반 시설 확충과 치과 진료 환경 개선은 치과계 자체의 노력만으로는 가시적 성과를 내기에는 어려움이 있었다. 장애인의 치과 진료 접근성 문제를 해결하기 위해서는 반드시 정부차원의 제도적 노력과 행정적 지원이 있어야만 가능한 부분이 상당수 존재함으로 정부차원의 노력이 뒷받침되어야 하는 상황이었다.

서울치과의사회에서는 2001년부터 서울특별시와 여러 차례에 걸친 간담회를 통한 자료를 토대로 치과진료의 어려움을 겪고 있는 장애인들에게 치과병원의 문턱을 낮추어 보다 편한 양질의 의료서비스를 제공하자는 취지에서 장애인 치과병원 설립에 대한 필요성을 설명하였다. 간담회를 통해 이명박 전 서울특별시장은 장애인 치과병원 설립의 필요성을 인지하였고 설립을 결정하게 되었다.

서울특별시장애인치과병원은 이러한 일련의 과정을 통하여 설립하게 되었으며 보다 효과적인 운영을 위하여 치과진료 병원경영의 전문성을 가진 서울특별시치과의사회에 위탁운영을 맡기게 되었다.

서울특별시장애인치과병원은 앞으로 장애인들의 구강건강 증진에 더욱더 힘쓸 것이며 우리나라 최초로 세워진 시립장애인치과전문기관으로 모범 병원이 되도록 노력할 것이다.

라. 화보



[1월 15일] 청소년 자원봉사 동아리 미소천사3기 평가 활동회 개최



[1월 18일] 서울특별시 장애인치과병원 1만번째 환자 내원



[3월 30일] 서울특별시 장애인치과병원 전직원 심폐소생술 교육 실시



[4월 9일] 청소년 자원봉사 동아리 미소천사4기 발대식



[4월 18일] 서울특별시 장애인치과병원 & 구로구 장애인치과 진료지원 업무협약 체결



[4월 21일] 2011년도 장애인의 날 기념행사-문화공연 및 무료진료



[4월 28일] Open Seminar 개최



[5월 23일] 펜실베이니아 대학교 Allisa Kaufman교수 방문



[5월 28일] 임직원 봉사활동 전개



[6월 9일] 치아의 날 기념 행사 “장애인에게 건강한 치아, 행복한 미소”



[6월 11일] 2011년 전 직원 CS워크샵



[8월 6일] 미소천사 4기 기념 금전달식 개최



[8월 29일] 성동구 보건소와 진료 연계 협약식



[9월 28일] 수화교육 실시



[10월 14일] 개원 6주년 기념 행사 Open House



[10월 8일~9일] 서울시장애인 생활체육대회 의료지원



[10월 14~15일] 2011년 펀펀(Fun Fun) Workshop 진행



[11월 26일] 2011 장애인 치과 추계학술집담회 개최

2. 일반현황

가. 연혁

2010'

12월	12.31	2010년 서울특별시립병원 평가결과 A등급
	12.27	2010년 서울특별시장애인치과병원 QA경진대회 개최
11월	11.27	추계학술집담회 개최
10월	10.24	2008 대한 장애인치과학회 추계학술대회 개최
	10.24 ~ 12	일본장애인치과학회 참가
7월	7. 9	서울대학교치과대학 교수 백승호 병원장 취임식
6월	6. 9	치아의날(기쁜우리복지관)행사 개최 “건강한 치아, 행복한 미소”
4월	4.16	장애인의날 행사 - 음악회 & 찾아가는 이동치과진료(서울시청)

2009'

12월	12.10	2009년 서울특별시립병원 평가결과 A등급
10월	10.12	진료공간확대 실·방 재배치 및 증축사업 준공식
7월	7. 9	서울대학교치과병원 임상초빙교원 위촉
6월	6. 8	치아의 날 행사 - 강서뇌성마비복지관
4월	4. 2	장애인의 날 행사 - 강원도 철원 문혜장애인요양원

2008'

12월	12.29	이동치과진료차량 발대식
10월	10.24	추계학술집담회 개최
	10.24 ~ 12	일본장애인치과학회 참가
7월	7. 4	서울대학교치과대학 교수 김명진 병원장 취임식
4월	4. 1 ~ 6.30	서울시내 특수학교 출장구강검진
	4.18	서울대학교치과병원과 위수탁 체결(2차)
3월	3. 1	언어치료센터 개소
1월	1. 3	박영철 병원장 취임식

2007'

11월	11. 3	2007 대한장애인치과학회 추계학술대회 개최
10월	10.28	심포지엄 “장애인치과치료를 위한 행동조절법” 개최
9 월	9. 1	행동치료센터 개소
6 월	6. 1 ~ 6.30	서울시내 특수학교 출장구강검진
	4. 1 ~ 6.30	전직원 기초수화교육 수료
4 월	4.21	2007 대한 장애인치과학회 춘계학술대회 개최
	4.13 ~ 15	동경도립심신장애자 구강검진센터 파견 교육

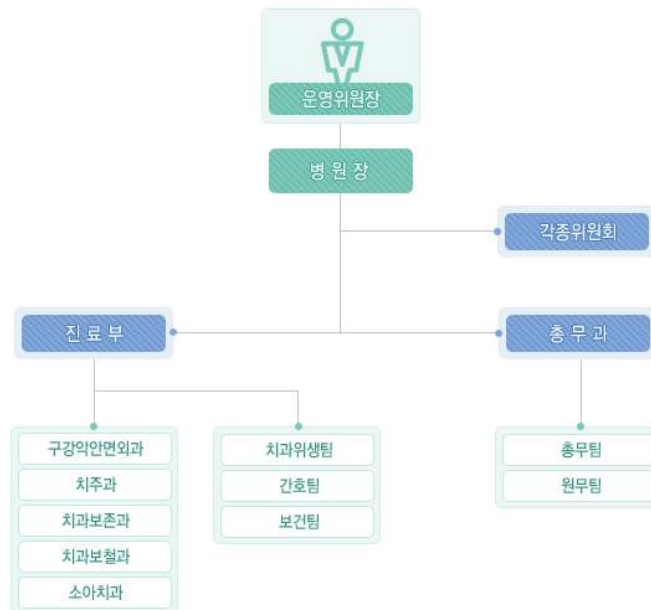
2006'

11월	11.16 ~ 19	서울시 건강엑스포 참가
3 월	5.12 ~ 14	SIDEX 참가

2005'

9 월	9.23	병원 개원식
8 월	8. 8	서울시치과의사회 회장 김성옥 병원장 취임

나. 조직도



다. 인원현황

직종별		정원	현원	
임원	Executives	1	1	
치과의사	Dental Surgeon	9	8	
간호직	Nurses	1	1	
보건직 Medical Technologists	치과기공사 Dental Technicians	1	1	
	치과위생사 Dental Hygienists	14	15	
	치과방사선사 Dental Radiotechnologists	1	1	
	임상병리사 Medical Technicians	-	-	
	의무기록사 Medical Record Administrator	-	-	
	사무직	Administrative Staff	6	6
	기술직	Engineering Technologists	1	1
전산직	Computer Engineer Staff	1	1	
특수축탁직	Nonregular member	2	2	
기능직	Ancillary Employees	3	3	

라. 시설현황

1) 시설규모

가) 위치 : 서울시 성동구 홍익동 102번지

나) 대지 : 836 m²

다) 건물 : 1,449.50 m²

층별	주 용도	면적(m ²)
	의료시설	1,449.50 m ²
지하 1층	세미나실, 의료정보실	336.44 m ²
1층	환자대기실, 특수치료실	219.08 m ²
2층	진료실, 방사선실	446.52 m ²
3층	전신마취실, 연구실, 행정실	447.46 m ²
옥탑	옥상 녹지화공원	46.61 m ² (연면적에서 제외)

2) 진료규모

구 분	2010년	2011년
외래진료규모	76.73 명/일	75.44 명/일
유니트케어	20 대	20 대
수술실	1 실	1 실
진료인원	9 명	9 명

마. 2011년 주요일지

날 짜	주 요 일 지
1.15	청소년 자원봉사동아리미소천사 3기 평가활동회 개최
4.18	서울특별시 장애인치과병원 & 구로구 장애인치과 진료지원 업무협약 체결
4.21	2011년도 장애인의 날 기념행사 - 문화공연 및 무료진료
4.28	Open Seminar 개최
5.23	펜실베니아 대학교 Allisa Kaufman 교수 방문
5.28	임직원 봉사활동 전개
6. 9	치아의 날 기념행사 “장애인에게 건강한 치아, 행복한 미소”
6.11	2011년 전 직원 CS 워크샵
8.29	성동구 보건소와 진료 연계 협약식
10.8 - 9	서울시장장애인 생활체육대회 의료지원
10.14	개원 6주년 기념행사 「Open House」
10.14 - 15	2011년 펀펀(Fun Fun) Workshop 진행
11.26	2011 장애인치과 추계학술집담회 개최

3. 위원회 및 보직자
가. 운영위원회

직 위	직 명	성 명
위원장	김명진	·前 대한약안면성형재건외과학회장 ·前 서울특별시 장애인치과병원장 ·現 서울대학교치과병원장
위 원	백승호	·現 서울대학교치과병원 기획조정실장 ·現 서울대학교치과병원 진료처장 ·現 서울특별시 장애인치과병원장
위 원	모현희	·前 중구보건소장 ·現 서울특별시 보건정책담당관
위 원	이상훈	·現 대한소아치과학회 부회장 ·現 서울대학교치과병원 소아치과장
위 원	권영대	·前 삼성서울병원 기획조정실 차장 ·現 카톨릭대학교의과대학 교수
위 원	황인식	·現 카톨릭대학교의과대학 교수
위 원	이영규	·現 대한치과병원협회 총무이사

나. 운영관리회의

직 위	직 명	성 명
위원장	병원장	백승호
위원	진료부장	이은영
위원	총무과장	송보순
위원	치위생팀장	이현선
위원	간호팀장	양소영
위원	보건팀장	구분수
위원	원무팀장	심진양
간사	총무팀장	심진양(겸무)

다. 위원회

위원회명	정원	위원장	당연직위원	임명직위원	간사
감염대책위원회	6	남선희	간호팀장 치위생팀장	심진양 이지은	박유미
기자재도입심의위원회	6	진료부장	총무과장 간호팀장 치위생팀장	이효설	원무팀장
직원교육연수위원회	6	황지영	총무과장 간호팀장 치위생팀장	구본수	총무팀장
공공의료사업위원회	6	김혜정	총무팀장 치위생팀장	이우성 유혜선	김민선
의료정보위원회	6	김미경	총무과장 원무팀장 치위생팀장	황지영	이인재
큐아이(QI)위원회	6	진료부장	총무과장 간호팀장 치위생팀장	심진양	김영림
홍보위원회	6	이효설	원무팀장 간호팀장 치위생팀장	양준우	김민선
환자안전관리위원회	6	김인선	원무팀장 간호팀장 치위생팀장	-	이호진
안전보건위원회	10	병원장	총무과장 총무팀장 근로자대표	안전관리자 보건관리자 근로자 4인	이호진

라. 주요 보직자 명단

보 직	성 명
병원장	백승호
진료부장	이은영
총무과장	송보순
치위생팀장	이현선
간호팀장	양소영
보건팀장	구분수
총무팀장(겸무)	심진양
원무팀장	심진양

4. 진료부문

가. 진료안내

1) 진료시간 안내

- 평일 오전 9시부터 오후 4시 30분(12:00 ~ 13:00 점심시간)
- 토요일 오전 9시부터 오후 12시 30분
- 일요일 및 공휴일에는 진료가 없습니다.

2) 진료대상

장애등급과 연령에 관계없이 장애인 복지카드를 소지한 모든 장애인

3) 진료비 감면혜택

- 서울에 거주하고 복지카드를 소지한 장애인 비보험 진료과목에 대해서 20%
- 서울에 거주하고 복지카드를 소지한 장애인, 차상위지원 대상자는 비보험 진료과목에 대해서 30%
- 서울에 거주하고 복지카드를 소지한 장애인, 국민기초생활 수급대상자는 비보험 진료과목에 대해서 50%
- 임플란트를 목적으로 한 CT촬영에 대해서 100%

나. 진료부 소개

1) 진료진 소개



병원장: 백승호



진료부장: 이은영



치과의사: 김혜정



치과의사: 황지영



치과의사: 남선희



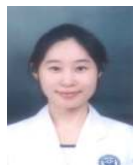
치과의사: 김인선



치과의사: 김미경



치과의사: 김운평



치과의사: 이효설

다. 주요활동 사항

1) 우수 장애인 전문 진료 인력 충원

장애인 치과에 내원하는 장애인 환자에 대한 치과 진료의 질과 서비스의 질 향상을 위해 우수한 치과의사 인력을 1명더 충원하여 기존 원장님을 포함하여 9명의 치과의사가 장애인 치과 진료를 할 수 있도록 진료 시스템을 구축함.

2) 장애인 치과 학술 대회 참여

장애인치과진료의 질을 향상시키고 장애인 진료 치과의사들의 장애인 진료 전문지

식과 새로운 임상 술식 습득을 위해 꾸준히 장애인치과 학술 대회에 참여하고, 실제 장애인 환자 진료를 하면서 쌓이는 지식과 통계자료, 임상 케이스 등을 학술대회를 통해 적극적으로 발표함으로써 장애인 진료에 있어 중추적 역할을 한다 하겠다.

라. 치위생팀

1) 치위생팀 소개

치위생팀은 진료 각팀과의 진료지원 업무, 진료지원에 따른 의료진과 업무협력, 진료 각팀과 진료지원직 상호간의 업무협의 및 조정 등을 담당하고 있다. 치과위생사를 진료 각팀에 배치하여 양질의 진료 및 그 보조를 원활히 할 수 있도록 치과위생사를 교육하고, 감독하여 통솔한다.

2) 치위생팀 교육현황

구분	교육과정명	교육대상	교육회수	비고
외부교육	대한장애인치과학회 춘계 학술대회	치위생팀	1	
	대한치과위생사 협회 종합 학술대회 (보수교육)	치위생팀	1	
	의료폐기물배출자 법정교육(사이버)	해당직원	1	
	대한장애인치과학회 추계 학술 대회	치위생팀	1	
외부강사	치과 보험청구 효율적으로 하기	치위생팀	1	
	노인의 구강건강 관리	치위생팀	1	
내부교육	감염관리	치위생팀	1	
	CS교육	치위생팀	1	
	DSLR인물사진 예쁘게 찍기, 구내 촬영	치위생팀	1	
	치과치료와 전신질환	치위생팀	1	
	치과 감염관리	치위생팀	1	
	Temporary crown의 이해	치위생팀	1	
	2011재료사용 지침서 교육	치위생팀	1	
	치과치료와 감염관리	치위생팀	1	
	마취과 약품과 응급 kit	치위생팀	1	
	재미있는 입체조	치위생팀	1	

3) 학생 수탁 교육현황

교육기간	학교명	교육인원
전반기 (2011.1.1~2011.6.3)	여주대학, 삼육보건대학, 영동대학교, 경북대학	15명
후반기 (2011.6.20~2011.12.31)	삼육보건대학, 한양여자대학, 제주관광 대학, 경북대학, 대원대학, 여주대학	24명

가) 실습 4주차

	월	화	수	목	금
1주	장애별 특 성 및 예 티켓	알지네이트 인 상법 & 석고 붓기	외과기구		감염관리
2주		치과방사선	전신질환과 치과치료		Denture의 종류와 특성 및 사용시 주의사항
3주		전신마취와 치 과치료			소독 및 멸 균 과정
4주				총괄 TEST	간담회

나) 실습 7주차

	월	화	수	목	금
1주	장애별 특성 및 예 티켓	알지네이트 인상법 & 석고 붓기	외과기구	치과재료 특성 및 사용법	감염관리
2주		치과방사선			전신질환과 치과치료
3주		전신마취와 치과치료			소독 및 멸균과정
4주		Denture의 종류와 특성 및 사용시 주의사항			기공실
5주			Implant		
6주			구강 내 Photo 촬영법		
7주				총괄 TEST	간담회

*매주 목요일 : 실습일지 검사 및 oral test

다) 그 밖 공통사항

교육기간	교육내용
실습 전주	오리엔테이션 및 병원소개
1 주차	탐배치와 기구분리 및 재료, 기구 위치 파악
2 주차	진료시 기구·재료 준비 및 사용법 파악
3 주차이상	진료시 기본적 사항들 시험

마. 특수치료실

1) 추진개요

지적장애, 발달장애등은 치과치료에 대한 거부 및 기피반응으로 진료협조가 어려운 실정으로 행동, 언어치료를 시행함으로써 치과 진료 협조도를 높이고, 대인관계 향상 등 사회적응훈련과정을 향상시킴.

2) 추진방향

- 주 5회 수업실시(40분 교육 및 10분 부모상담)
- 바우처사업 대상기관으로 국가에서 지정한 장애아동 교육

3) 추진내용

- 행동문제를 보이는 발달장애 아동들에게 치료서비스 제공
(문제행동, 섭식장애, 자조기술 훈련, 자폐성장애 아동 조기치료)
- 부모대상 행동문제를 다룰 수 있는 부모교육 서비스 제공
- 일상생활 동작의 수행능력, 전반적 언어발달, 조음, 인지발달 상태를 평가하고, 장애아동 능력 수준에 맞는 작업, 언어, 인지학습 치료 시행

사업내용	2011년 목표	2011년 실적	달성률(%)
행동치료	1,220 명	1,477 명	121.0
언어치료	930 명	1,379 명	148.3

5. 행정부문

가. 직원명단

총무과	총무과장	송보순
총무팀	총무팀장	심진양(겸무)
	사무직	김민선
	사무직	황세미
	사무직	민경민
	전산직	이인재
	기술직	이호진
	기능직	이우성
	원무팀	원무팀장
사무직		김영림
사무직		이지영
기능직		문정은

나. 인사내용

성명	인사내용	일자
임지향	치과위생사 신규발령	2011. 2. 1
박지혜	전직발령(치위생팀 → 총무과)	2011. 3.15
이인재	전산직 촉탁발령	2011. 4. 1
김성경	치과의사 신규발령	2011. 4. 1
박혜미	치과위생사 신규발령	2011. 4. 1
전영숙	언어치료사 신규발령	2011. 4. 1
심진양	총무팀장 겸무	2011. 5.23
이명호	방사선사 신규발령	2011. 8. 1
김운평	치과의사 신규발령	2011. 8. 1
박지혜	전직발령(총무과 → 치위생팀)	2011. 9. 1
이지영	전직발령(치위생팀 → 총무과)	2011. 9. 1
민경민	사무직 신규발령	2011.10. 4
이호진	기술직 신규발령	2011.10. 4
김민선	최우수직원 표창	2011.12.30
김미경	우수직원 표창	2011.12.30
조혜민	우수직원 표창	2011.12.30
황세미	모범직원 표창	2011.12.30
조혜림	모범직원/친절직원/친절팀 표창	2011.12.30
박은미	모범직원 표창	2011.12.30
이효설	친절팀 표창	2011.12.30
박유미	친절팀 표창	2011.12.30

6. 주요 통계

가. 연도별 환자수익

(단위 : 천원)

	2009년	2010년	2011년
건강보험	2,060,039	2,415,123	1,059,617
의료급여			1,488,530
의료수익차감	△569	△894	△6,015,730
합 계	2,059,469	2,414,228	2,542,131

나. 대차대조표

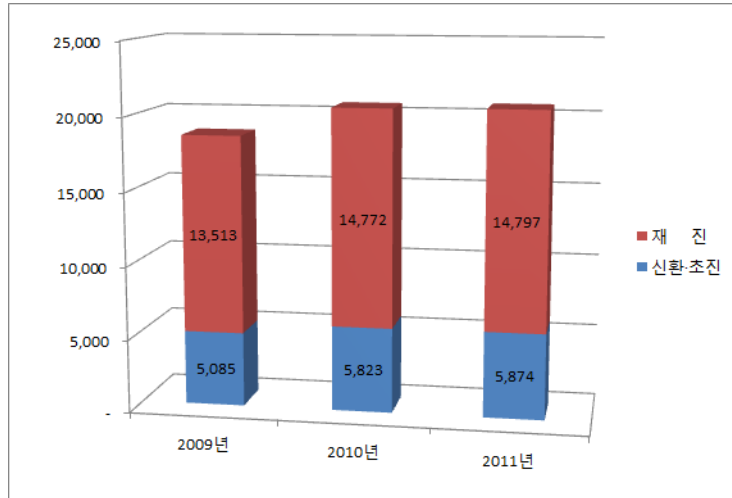
제7기 2011년 12월 31일 현재

제6기 2010년 12월 31일 현재

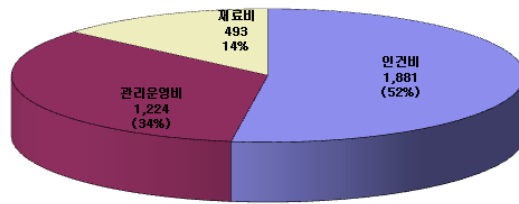
(단위 백만원)

계정과목	2011년 제7기(A)	2010년 제6기(B)	증감	
			C(A-B)	%(C/B)
I.유 동 자 산	2,162	1,832	330	18%
1. 당 좌 자 산	2,075	1,797	278	15%
2. 재 고 자 산	86	35	51	147%
II.고 정 자 산	2,640	5,551	△2,912	△52%
1. 유 형 자 산	2,484	5,354	△2,871	△54%
2. 무 형 자 산	156	197	△41	△21%
자 산 합 계	4,801	7,383	△2,582	△35%
I.유 동 부 채	298	455	△157	△34%
II.고 정 부 채	101	84	17	20%
부 채 합 계	399	539	△140	△26%
I.기 본 재 산	3,792	7,130	△3,338	△47%
II. 이익잉여금	611	△286	896	△314%
1. 전기이월이익잉여금	△286	△114	△172	150%
2. 전기오류수정이익	835	-	835	-
3. 전기오류수정손실	-	-	-	-
4. 당기순이익	61	△172	233	△136%
자 본 합 계	4,402	6,844	△2,442	△36%
부 채 와 자 본 합 계	4,801	7,383	△2,582	△35%

다. 연도별 환자 통계



라. 의료비용 구성비



마. 총수익/총비용 비교

